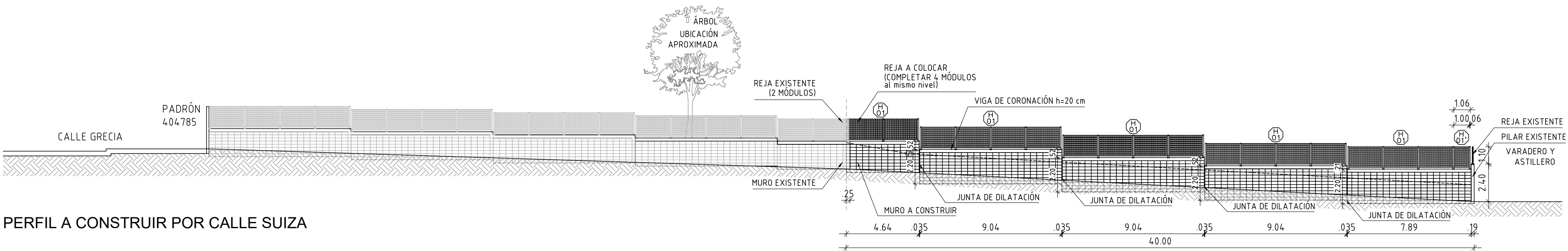
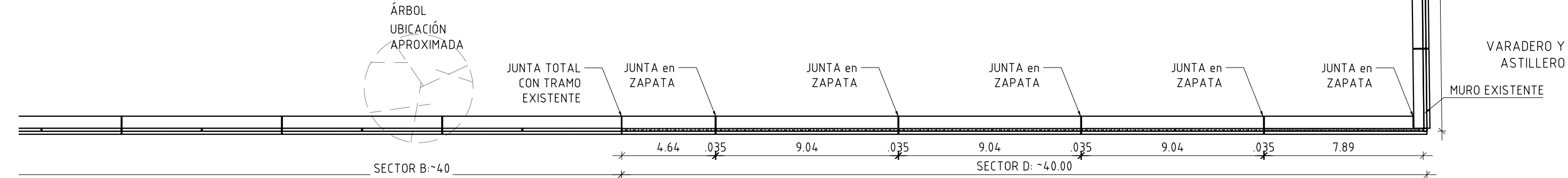




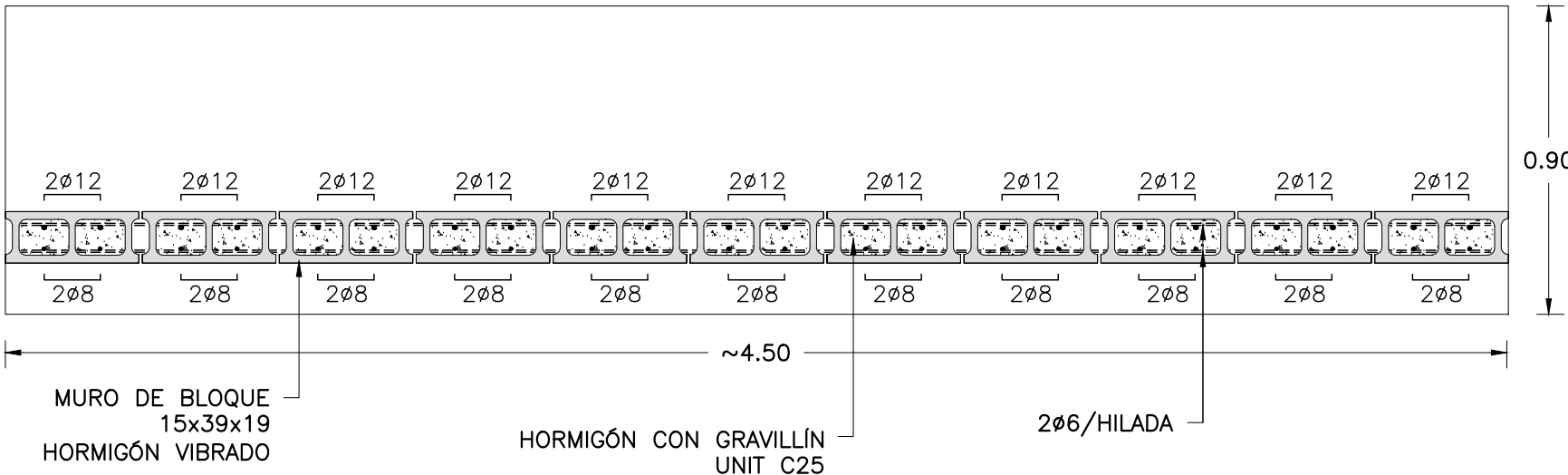
L01



PLANTA A CONSTRUIR SECTOR D
ESC. 1:200

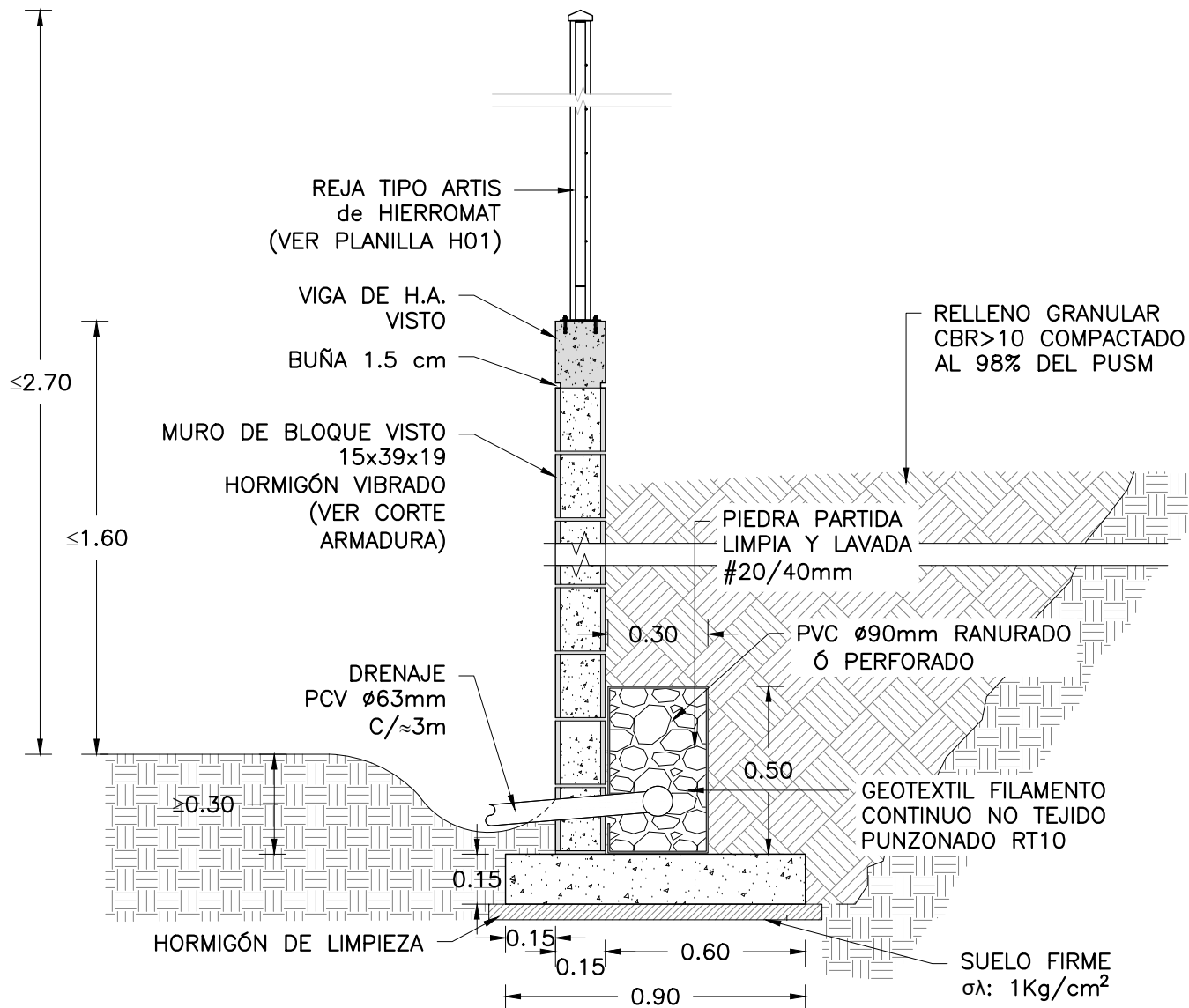


SECTOR D
PLANTA
ESC. 1:20

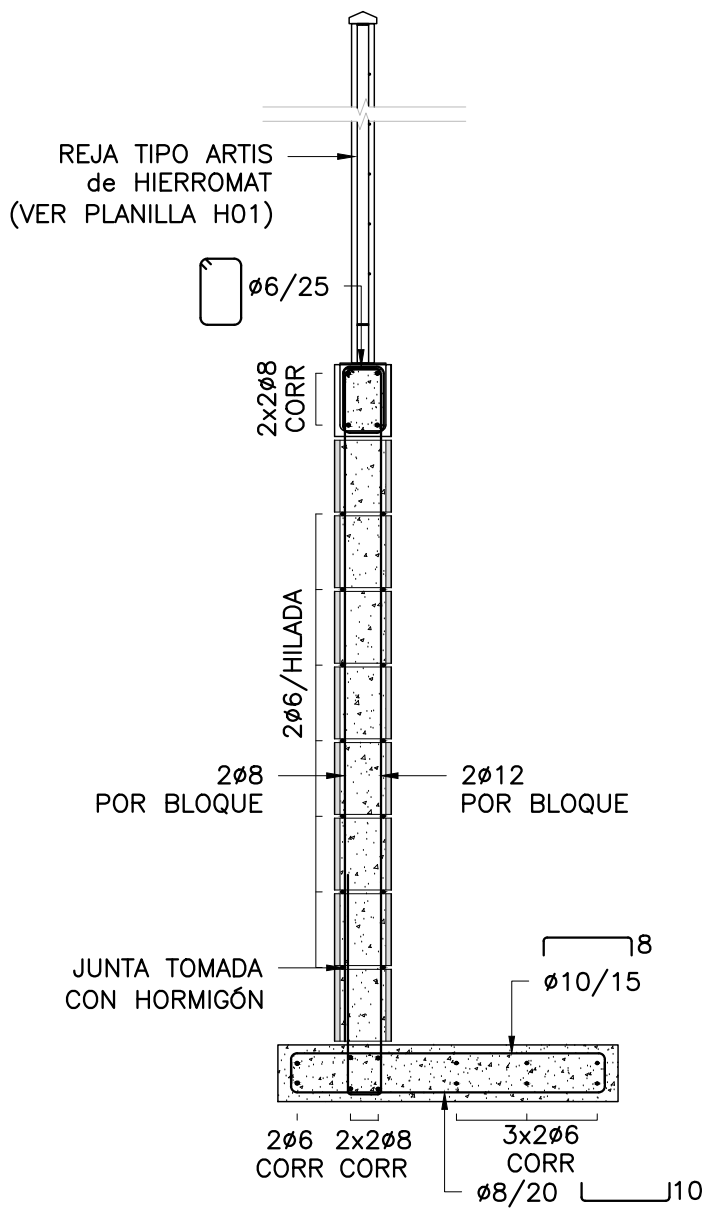


• NOTA: CONTENCIÓN INFERIOR EN BLOQUE RELLENOS Y TRAMO SUPERIOR CON REJA METÁLICA

GEOMETRÍA DE MURO
CORTE
ESC. 1:20



ARMADURA DE MURO
CORTE
ESC. 1:20



BARRAS DE ACERO
BARRAS CONFORMADAS, DUREZA NATURAL
GRADO ADN 500 SEGÚN UNIT 843.-
EN HIERROS INDICADOS CORRIDOS SALVO INDICACION
EXPRESA EL EMPALME MINIMO SERA DE 60 Ø.-

HORMIGÓN
CLASE C25 (f_{ck}≥25 MPa) SEGÚN UNIT 972.-

EMPALMES DE ARMADURAS
EN BARRAS INDICADAS CORRIDAS: EMPALME MIN. 50 Ø.-

MURO de BLOQUES
BLOQUES HORMIGÓN VIBRADOS CON
AGUJEROS RELLENOS E HILADAS
EJECUTADAS CON HORMIGÓN DE GRAVILLÍN

LAS MEDIDAS SE RECTIFICARÁN EN OBRA



ANEP

DIRECCIÓN GENERAL
DE EDUCACIÓN
SECUNDARIA

Departamento de
Infraestructura
Edilicia

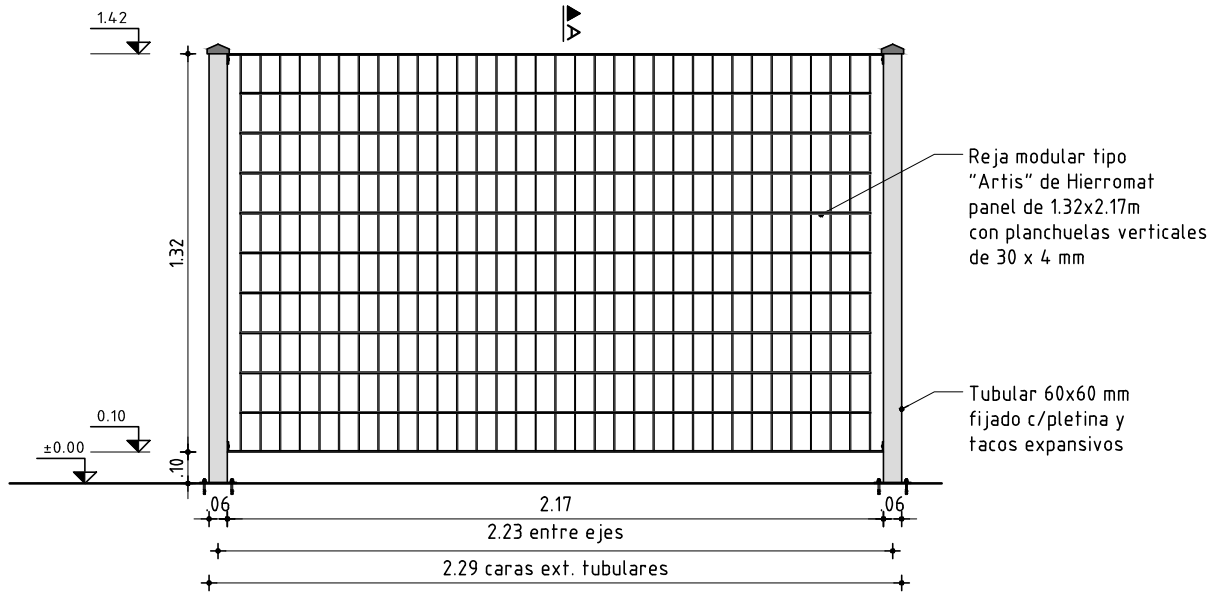
OBRA:
LICEO N°72
Grecia 3190 - Montevideo

FECHA
MAYO 2023

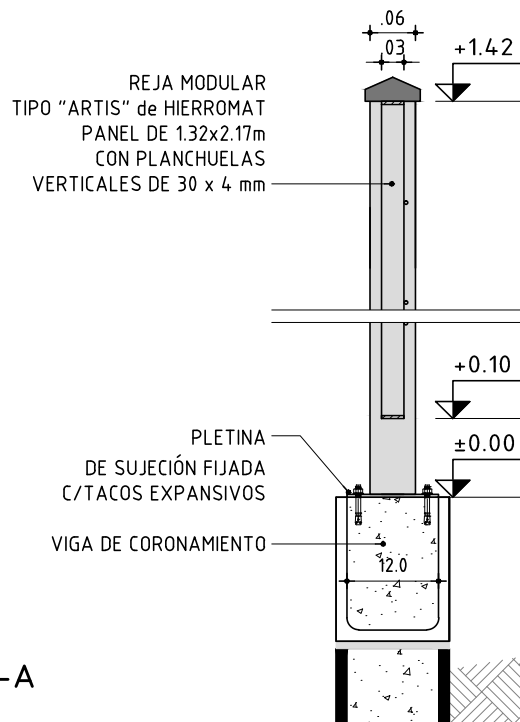
ANEXO

HOJA

01



VISTA FRONTAL
ESC.1:25



CORTE A-A
ESC.1:10

REJA

H01': dist. entre pilares 1.00 m
(entre caras ext. 1.12 m) CANT. 1

NOTA:

- TODAS LAS MEDIDAS SE VERIFICARÁN EN OBRA.

ESCALA 1:25 - 1:10

TIPO	H01	CANTIDAD	17	FIJA	✓	UBICACIÓN	MURO PERIMETRAL	SECTOR	D
PERFILES		MÓVIL							

PANEL	MATERIAL	HIERRO - MODULAR TIPO "Artis" 1.32x2.17 m (atornillado)
	HORIZONTALES	VARILLA REDONDA Ø4.8 mm
	VERTICALES	PLANCHUELA 30x4 mm
	PILARES	TUBO CUADRADO 60mm e=1.5mm
TERMINACIÓN		Galvanizado en caliente y pintura electrostática color gris perlado (RAL 9022).